

청년뉴딜 나도 한번 도전해 볼까?

신청부터 참여까지 지금 바로 시작하세요!

도약

역량강화 프로그램



프로그램	주요 내용 및 지원
<p>K-뉴딜 아카데미</p>	<p>대기업, 업종별·지역별 주요 기업이 청년 선호 분야의 직업능력개발 및 적응 프로그램을 직접 설계하고, 자율운영·관리하는 직업훈련 프로그램입니다.</p> <p>참여혜택 청년 참여수당: 수도권 월 30만원 비수도권 월 50만원</p> <p>신청방법 고용24에서 'K-뉴딜 아카데미' 검색 후 참여희망 아카데미 확인 ▶ 연계된 모집 사이트에서 신청</p> <p>신청 및 참여기간 '26. 6월~12월</p>
<p>청년도약 인재양성 부트캠프</p>	<p>청년(비재학생)이 대학·기업의 수준별 단기 집중교육에 참여하여 역량을 키우고 진로·사회참여 기회를 넓힐 수 있습니다.</p> <p>참여혜택 분야별·수준별 단기집중 교육과정, 교양교육, 사회활동 등</p> <p>첨단인재형 AI, 반도체 등 첨단분야</p> <p>실전인재형 인문·사회·예술·서비스 등 다양한 산업분야</p> <p>신청방법 '첨단산업 인재양성 통합관리' 플랫폼(www.nais.or.kr) 또는 전화(02-6009-3313)</p> <p>신청 및 참여기간 '26. 7월~'28. 2월</p>
<p>K-디지털 트레이닝</p>	<p>AI·빅데이터 등 디지털 신기술 훈련에 참여해 실무역량을 키울 수 있습니다.</p> <p>참여혜택 훈련비 및 훈련장려금 지원</p> <p>훈련비 전액 또는 일부(과정별로 다름)</p> <p>훈련장려금 월 최대 20만원</p> <p>* 일부 과정은 특별훈련수당 추가지원 가능</p> <p>신청방법 고용24에서 'K-디지털 훈련' 검색 후 신청</p> <p>신청 및 참여기간 연중 상시</p>



가치창출형 공공 일경험

프로그램	주요 내용 및 지원
<p>체납관리단</p>	<p>전화·방문을 통해 체납자의 생활 여건을 확인하고 상황별 지원·관리업무를 경험하는 일경험 프로그램입니다.</p> <p>참여혜택 시급 12,250원(4대보험 가입, 주휴수당 및 식대 월 16만원 지급)</p> <p>신청방법 국세청 전용 채용사이트(https://nts.saramin.co.kr)</p> <p>신청기간 '26. 7월 중 공고 예정</p> <p>참여기간 '26. 10월 1일~12월 23일</p>
<p>농지 전수조사 조사원</p>	<p>농지 소유·이용 현황조사에 참여하여 지역 현장조사와 행정정보, 드론·항공사진 및 GIS를 활용하는 데이터 구축 경험을 쌓을 수 있습니다.</p> <p>참여혜택 지역별 생활임금 적용(최저임금 이상)</p> <p>신청방법 각 시·군·구청 홈페이지</p> <p>신청기간 '26. 8월까지</p> <p>참여기간 '26. 5월 18일~12월 31일</p>
<p>공공기관 채용</p>	<p>공공기관의 채용정보, 실무경험, 교육, 멘토링을 통해 취업역량을 키울 수 있습니다.</p> <p>신청방법 기관별 공고 내용 참고(job.alio.go.kr)</p> <p>신청 및 참여기간 연중 상시</p>
<p>사회연대 경제</p>	<p>마을기업, 협동조합 등 사회연대경제 조직에서 현장경험을 쌓고 지역 기반의 일자리를 탐색할 수 있습니다.</p> <p>참여혜택 월 234만원(주 40시간 기준, 5개월간)</p> <p>신청방법 자치단체별 문의처 별도 안내 예정</p> <p>신청기간 '26. 6월~7월</p> <p>참여기간 '26. 7월~11월</p>

청년지원센터
또래지원단

청년지원센터에서 또래 청년에게 정책 정보를 안내하고,
프로그램 운영·홍보활동을 함께하며 실무경험을 쌓을 수 있습니다.

참여혜택 월 160만원(주 30시간 기준, 6개월간)

신청방법 운영기관 홈페이지(www.gscnet.co.kr)
또는 전화(044-864-1490)

신청 및 참여기간 '26. 5월~12월

국민취업
지원제도
청년지원단

국민취업지원제도 운영기관에서 실무를 경험하고 직업을 탐색할 수 있습니다.

참여혜택 월 160만원(주 30시간 기준, 최대 6개월간)

신청방법 운영기관 홈페이지(www.ingeus.co.kr) 또는 전화(032-233-2634)

신청 및 참여기간 '26. 5월~12월

청년일경험

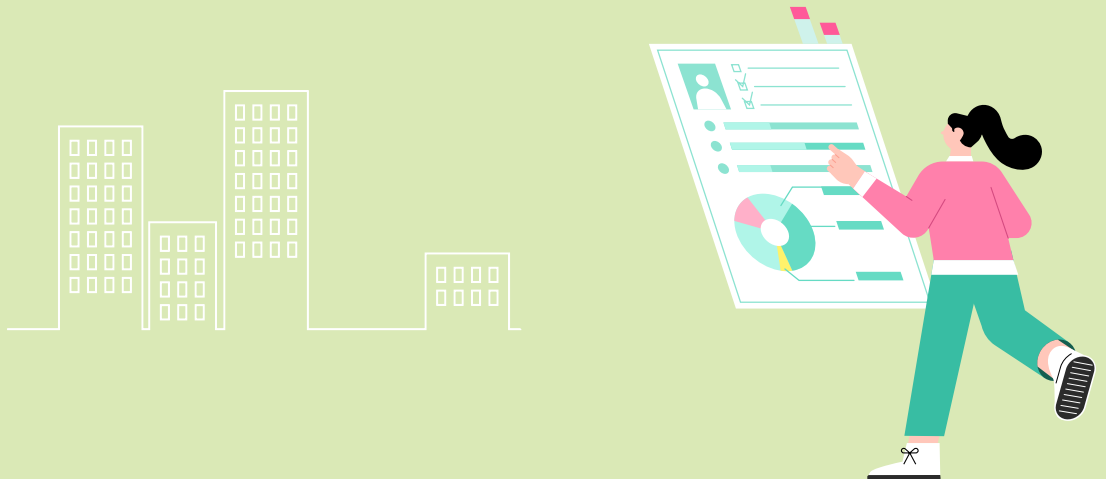
사회적기업에서 현장실무를 경험하고 직업을 탐색할 기회를 얻을 수 있습니다.

참여혜택 월 170만원(주 30시간 기준, 3개월간)

신청방법 잡코리아(www.jobkorea.co.kr)에서 신청
(총괄 지원기관 결정 시 기관에서 신청 등 관리)

신청기간 '26. 6월

참여기간 '26. 7월~9월





프로그램	주요 내용 및 지원
<p>문학관 인턴십 지원</p>	<p>전국 공·사립 등록문학관에서 인턴십에 참여하며 현장실무와 직무경험을 쌓을 수 있습니다.</p> <p>참여혜택 월 216만원(주 40시간 기준, 6개월간)</p> <p>신청방법 운영기관 홈페이지(www.nmkl.or.kr)</p> <p>신청기간 '26. 6월</p> <p>참여기간 '26. 7월~12월</p>
<p>문화예술기관 연수단원 지원</p>	<p>공연·전시 현장 진입과 고용 기회 확대를 희망하는 청년 실연 인력은 관련 기업·기관에서 인턴십에 참여하며 현장실무와 직무경험을 쌓을 수 있습니다.</p> <p>참여혜택 월 216만원(주 40시간 근무)</p> <p>신청방법 고용24 홈페이지 (https://www.work24.go.kr/cm/main.do) 참조</p> <p>신청기간 '26. 7월~8월</p> <p>참여기간 '26. 7월~12월</p>
<p>콘텐츠 분야 우수인재 연계 기업인턴십</p>	<p>콘텐츠 분야 기업·기관에서 인턴십에 참여하여 프로젝트 기반 실무경험을 쌓을 수 있습니다.</p> <p>참여혜택 인건비 월 108만원 지원</p> <p>신청방법 한국콘텐츠진흥원 인재양성 프로그램 이수자 대상 별도 안내</p> <p>신청기간 '26. 6월~7월</p> <p>참여기간 '26. 7월~11월</p>



청년
관광두레

청년이 지역 관광자원을 기반으로 창업·운영할 수 있도록 역량강화(교육·견학), 컨설팅(경영·상품개발·디자인·마케팅), 파일럿 사업 등을 지원합니다.

- 참여혜택** 청년 주민사업체 대상 사업화 지원(사업체당 최대 2,600만원/연)
- 신청방법** '관광두레' 누리집(tourdure.visitkorea.or.kr)에서 신청
- 신청기간** '26. 6월(예정)
- 참여기간** '26. 6월~12월(예정)

산업현장 연계
관광인력

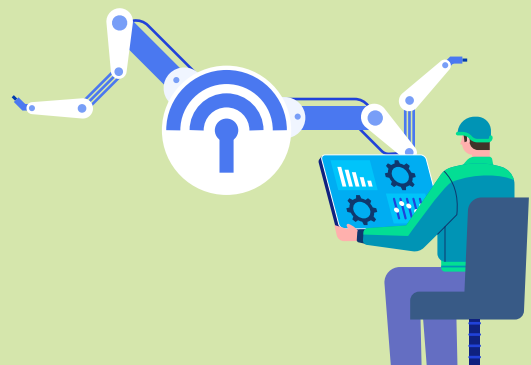
관광분야 기업·기관에서 인턴십에 참여하며 채용으로 연계될 기회를 제공합니다.

- 참여혜택** 사전직무 교육 제공(1개월), 인턴십 비용 지급(3개월, 월 216만원)
- 신청방법** 추후 공고
- 신청기간** '26. 6월(예정)
- 참여기간** '26. 6월~12월(예정)

스마트공장
인턴십 교육

스마트제조 분야 취업을 희망하는 청년들에게 실무·기술교육과 우수기업의 취업연계 인턴십 활동을 지원합니다.

- 참여혜택**
 - 실무·기술교육 지원** 1개월 이내, 교육수당 주당 10만원 지급
 - 우수기업 채용연계 인턴십 지원** 3개월 이내, 기업에서 인턴임금 지급
- 신청방법** 권역별 사업단을 통해 신청
* '26.7월 중 일자리매칭플랫폼(job.kosmes.or.kr)에 별도 공지 예정
- 신청기간** '26. 7월~8월
- 참여기간** '26. 8월~12월



미래내일
일경험

기업·기관에서 하는 다양한 유형(인턴·프로젝트·ESG지원형)의 프로그램에 참여하여 실무경험을 쌓을 수 있습니다.

참여혜택 ✦ 4주~6개월간 다양한 프로그램 제공(유형별 기간 상이)

✦ 참여수당 지급

인턴형 주 37.5만원 **ESG지원형** 프로그램별 상이

신청방법 '청년일경험포털'(yw.work24.go.kr)에서 신청

신청 및 참여기간 '26. 5월~'27. 2월(프로그램별 상이)

이력
통합관리

청년뉴딜 참여이력을 통합관리해 수료·참여내역을 확인하고 경력 자산으로 활용할 수 있습니다.

신청방법 고용24(www.work24.go.kr)에서 신청

신청기간 '26. 7월~





회복지원 프로그램

프로그램	주요 내용 및 지원
청년 미래센터	<p>가족돌봄·고립·은둔청년이 상담부터 일상회복·자립·취업연계까지 단계별로 맞춤 지원을 받을 수 있습니다.</p> <p>참여혜택</p> <p>가족돌봄청년 자기돌봄비 지급(200만원, 중위소득 100% 이하) 및 맞춤형 서비스 연계</p> <p>고립은둔청년 고립도에 따른 맞춤형 프로그램(공동생활, 일상회복, 일경험 등)으로 단계적 사회복귀 지원</p> <p>참여방법 청년ON 온라인 신청(QR코드) 또는 청년미래센터 및 읍·면·동 방문신청</p> <p>신청기간 시범사업 지역(인천, 충북, 울산, 전북) 거주 청년은 상시 참여 가능 ※ 그 외 시도 거주청년</p> <p>온라인 신청 '26년 6월부터</p> <p>방문신청 거주지 시도 '청년미래센터' 개소 이후('26년 9월 예정) 부터 가능</p> <p>참여기간 사례관리 종결 시까지(개인별 상이)</p>
청년성장 프로젝트	<p>취업준비 청년이 지역 청년카페에서 고민을 나누고 구직활동을 이어갈 수 있습니다.</p> <p>참여혜택</p> <p>무료 프로그램 지원 취업스트레스 완화, 진로·취업상담, 이력서·면접특강, 현직자 멘토링 등</p> <p>청년카페 인프라 제공 스터디·휴게·커뮤니티 공간 등</p> <p>신청방법 고용24에서 '청년성장프로젝트' 검색 후 신청 * 프로그램 미신청 시에도 청년카페 이용 가능</p> <p>신청 및 참여기간 '26. 1월~12월</p>
청년도전 지원사업	<p>구직의욕 회복이 필요한 청년이 일상을 회복하고 다시 구직활동을 준비할 수 있도록 진로탐색·취업역량 프로그램을 제공합니다.</p> <p>참여혜택 단기 50만원 / 중·장기과정 최대 220만원~350만원 지원</p> <p>신청방법 고용24에서 '청년도전지원사업' 검색 후 신청</p> <p>신청 및 참여기간 '26. 1월~12월</p>



프로그램	주요 내용 및 지원
<p>학부모 교육</p>	<p>학부모가 자녀의 성장과 진로, 마음건강을 이해할 수 있도록 온라인 교육을 제공합니다.</p> <p>참여혜택 교육 이수 시 혜택 제공(국립중앙과학관 무료 입장, 국립생태원 입장료 30% 할인, 자녀 마음건강 상담·치료 관련 바우처 제공)</p> <p>신청방법 ‘학부모On누리’(parents.go.kr)에서 신청</p> <p>신청 및 참여기간 연중 상시</p>
<p>청년교육</p>	<p>전국 가족센터에서 청년기 특성에 맞는 가족관계 교육을 제공합니다.</p> <p>참여혜택 결혼준비, 임신·출산, 부모역할 및 아동 양육방법 등 교육 지원</p> <p>신청방법 온라인 가족센터 홈페이지(familynet.or.kr) 방문신청 거주지 가족센터 방문 신청</p> <p>신청 및 참여기간 '26. 7월 ~</p>
<p>재무상담</p>	<p>청년이라면 누구나 재무상황 온라인 진단과 1:1 맞춤형 재무상담을 무료로 받을 수 있습니다.</p> <p>신청방법 ‘청년 모두를 위한 재무상담’ 웹페이지 (kinfa.or.kr/fill4young)에서 신청</p> <p>신청 및 참여기간 연중 상시</p>





청년특화 트랙(K-Youth Guarantee)

프로그램	주요 내용 및 지원
국민취업 지원제도	<p>취업경험이 없는 청년도 지원요건을 충족하면 맞춤형 취업지원서비스와 수당을 받을 수 있습니다.</p> <ul style="list-style-type: none"> 참여혜택 구직촉진수당 월 60만원(최대 6개월) 신청방법 고용24에서 '국민취업지원제도' 검색 후 신청 또는 가까운 고용복지플러스센터에서 상담·신청 신청기간 '26. 4월~12월 참여기간 '26. 4월~ (통상 1년)

청년채용 인센티브

프로그램	주요 내용 및 지원
청년일자리 도약장려금	<p>비수도권 5인 이상 중소기업 또는 중견기업에 취업해 6개월 이상 일하면 근속 인센티브를 받을 수 있습니다.</p> <ul style="list-style-type: none"> 참여혜택 근속 인센티브로 2년간 최대 720만원 지원 신청방법 고용24에서 '청년일자리도약장려금' 검색 후 운영기관에 신청 신청기간 근속 6·12·18·24개월 후 참여기간 '26. 1월~12월
청년 소상공인·청년채용 소상공인 용자 확대	<p>만 39세 이하 청년 소상공인 또는 청년을 고용한 소상공인이 저리 용자를 받을 수 있습니다.(최대 7천만원 지원)</p> <ul style="list-style-type: none"> 참여혜택 대출 최대 7천만원(5년 이내 2년 거치) 신청방법 '소상공인정책자금' 누리집(ols.semas.or.kr)을 통해 신청접수 또는 소상공인콜센터(1533-0100)로 신청 신청기간 '26. 7월(3분기 접수), 분기별 접수 참여기간 '26. 7월~12월 중